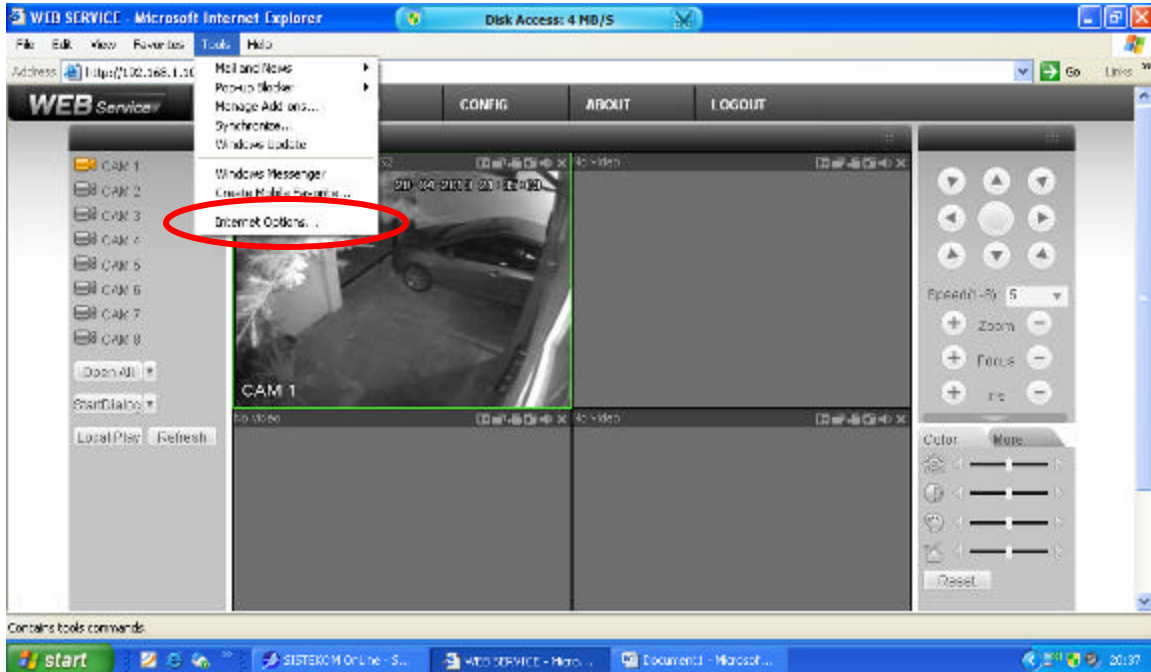
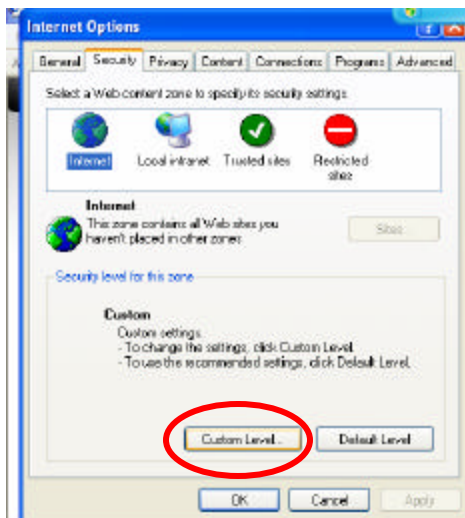


SETTING INTERNET EXPLORER BROWSER AGAR DAPAT MELIHAT ONLINE CCTV VIA BROWSER

i-Vision menggunakan Active-X dari Internet Explorer. Untuk bisa melihat OnLine CCTV Via Internet, kita harus mengaktifkan (Enabled) semua komponen Active X dari IE. Caranya dapat dilihat pada Capture dibawah ini :

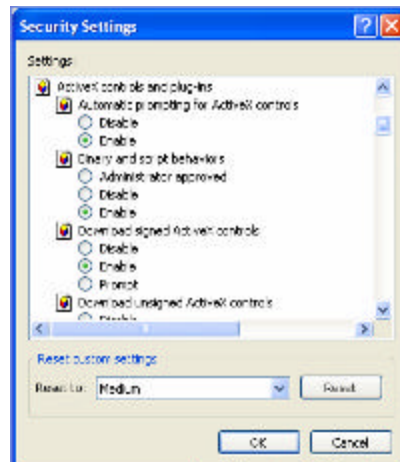


Klik Menu Tools + Internet Options....



Masuk ke Tab **Security**, Kemudian Klik Tombol **Custom Level**....

Klik semua status Option Enable untuk semua ActiveX Tree... setelah itu tekan tombol OK.



Untuk Browser lainnya (Mozilla, Seamonkey, Google Chrome) kita dapat mendownload Plug-In IE Tab sebelum melakukan Browsing CCTV. Ikuti Link berikut untuk Download IE Tab : <https://addons.mozilla.org/en-us/seamonkey/addon/ie-tab-plus/>